



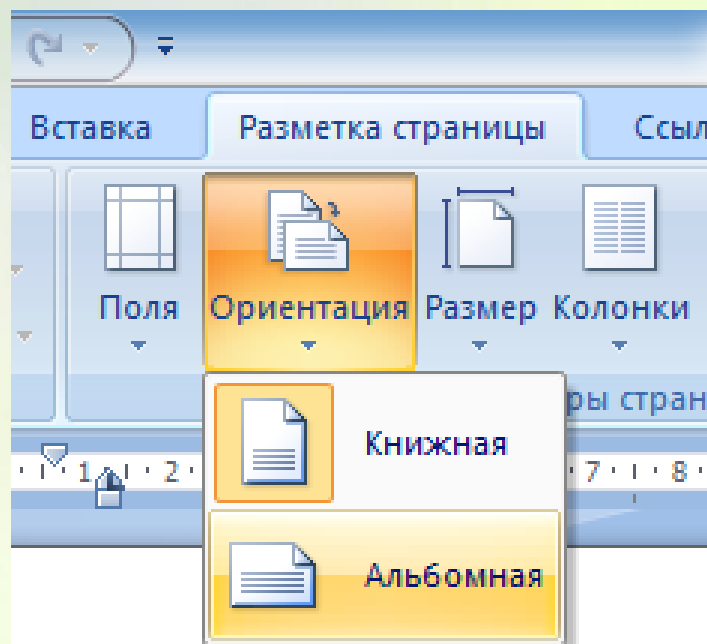
***Практикум  
«Создание буклета»***

# Для создания буклета в Microsoft Office Word необходимо:

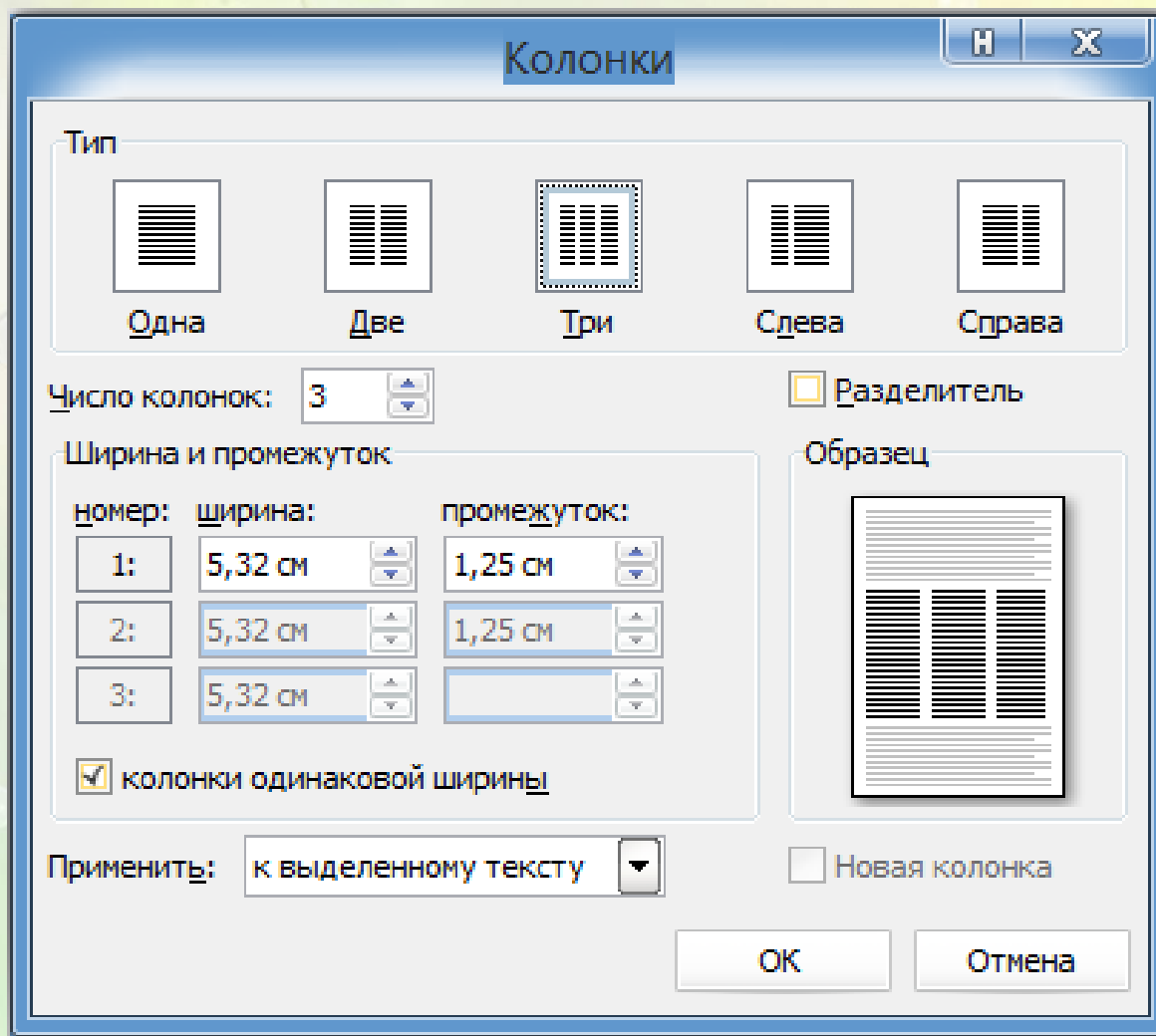
6 шагов создания буклета:

**ШАГ 1.** Создать текстовый документ WORD на рабочем столе.

**ШАГ 2.** Установите альбомную ориентацию: РАЗМЕТКА СТРАНИЦЫ → ОРИЕНТАЦИЯ → АЛЬБОМНАЯ



ШАГ 3. Разбейте на 3 колонки: РАЗМЕТКА СТРАНИЦЫ → КОЛОНКИ → ТРИ (колонки)

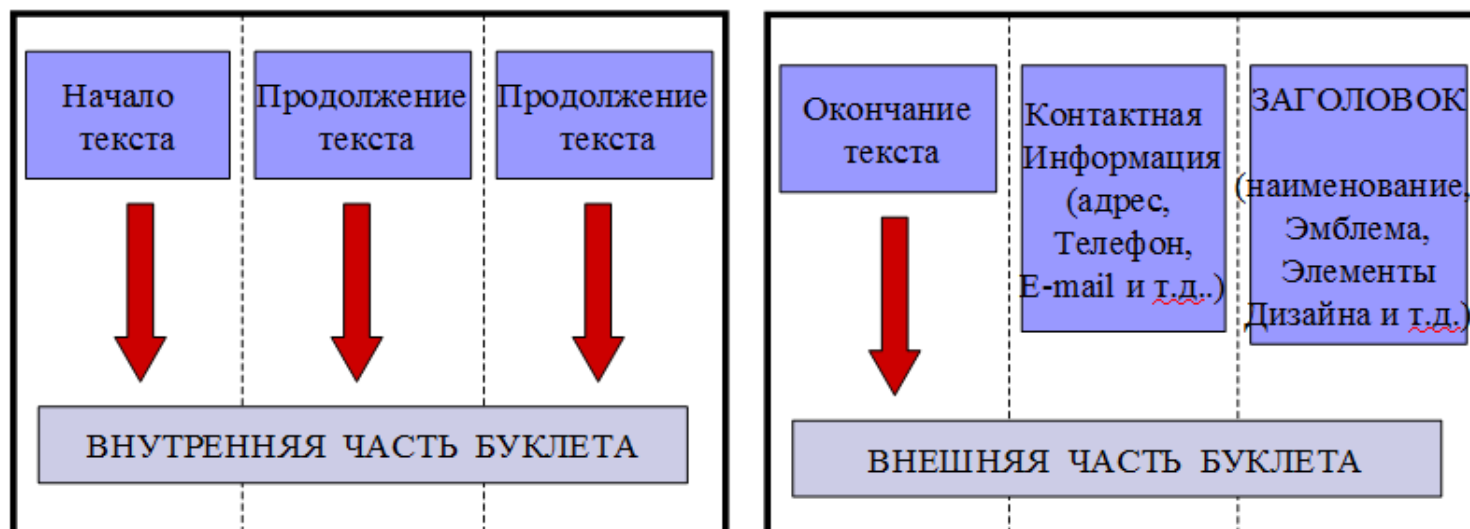


## Примечания:

- Можно устанавливать 2 или 3 колонки, а можно больше.
- Можно устанавливать 2 колонки разной ширины.
- Если установить флажок в поле Разделитель, то между колонками появятся вертикальные разделительные линии.
- В полях номер, ширина, промежуток можно устанавливать различную ширину колонок, а также изменять расстояние между колонками.

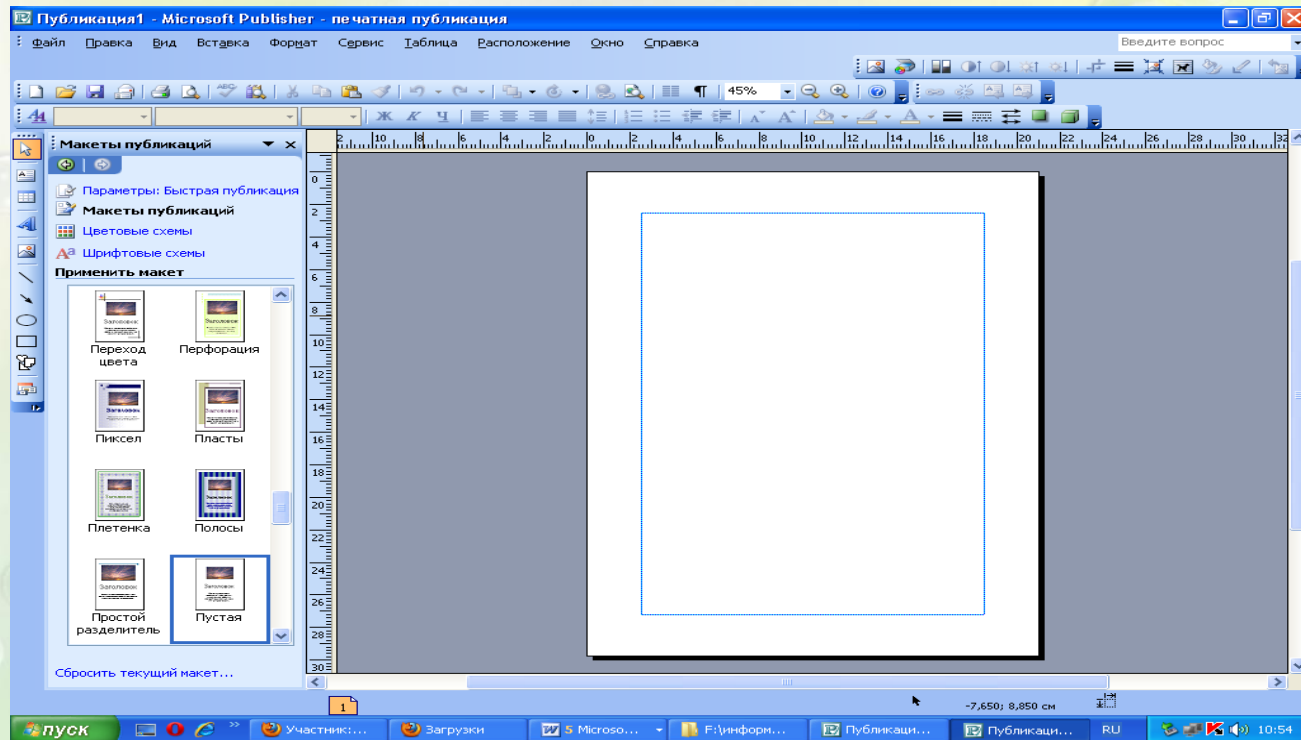
- **ШАГ 4.** Поэкспериментируйте с фоном буклета, попробуйте добавить в каждую колонки, или сразу на весь лист графические объекты (например, ПРЯМОУГОЛЬНИК, залить светлым цветом, вставить тексты заголовков и отправить на Задний план или За текст.
- **ШАГ 5.** Заполните информацией заготовку буклета (вставьте графические объекты (картинки, фото), тексты).
- **ШАГ 6.** Сохраните буклет в своей папке под именем «Буклет».

## Макет буклета

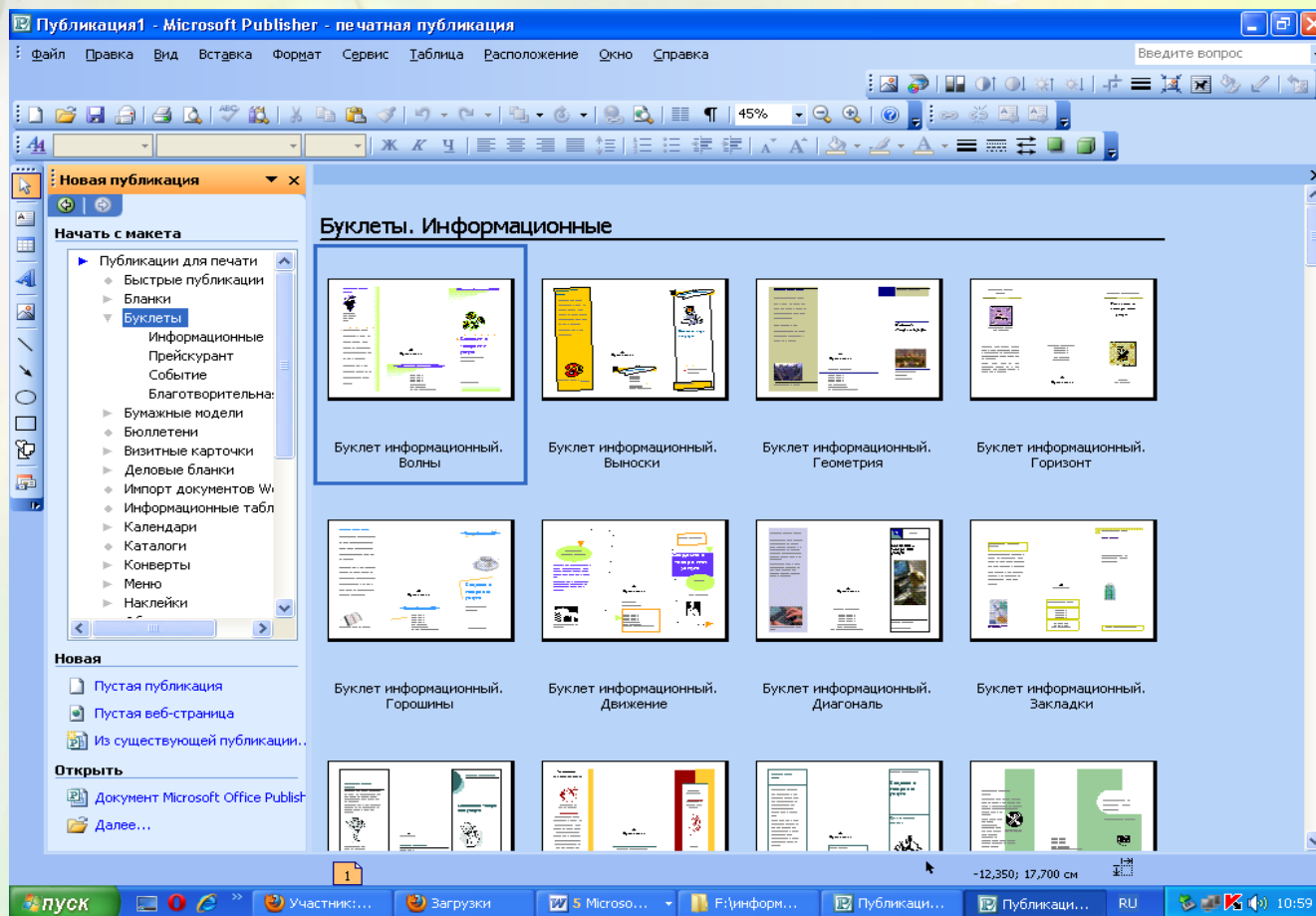


# Для создания буклета в Microsoft Office Publisher необходимо:

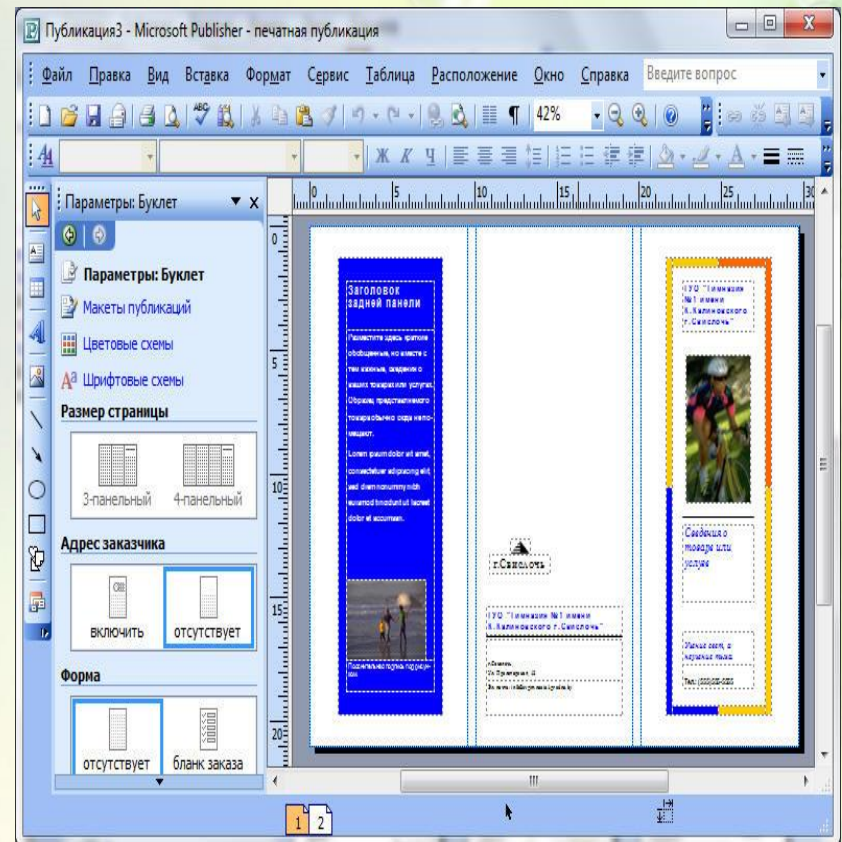
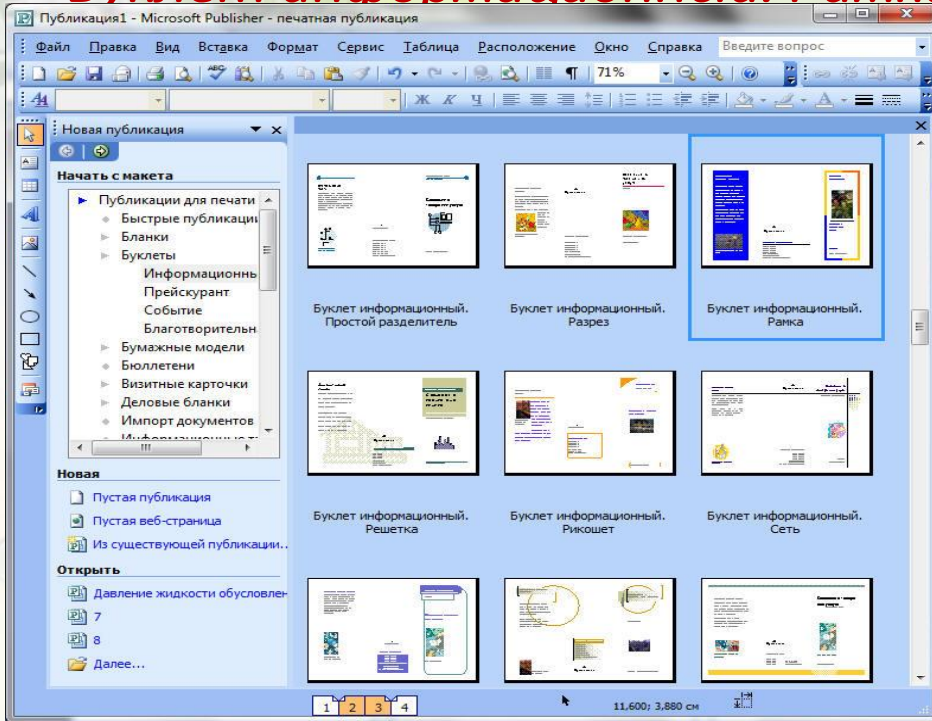
- ШАГ 1. Откройте программу Microsoft Office Publisher.



## ШАГ 2. Выберите в разделе публикации *Буклет*



## ШАГ 3. Далее возьмем нужный макет буклета Например, *Буклет информационный. Рамка.*

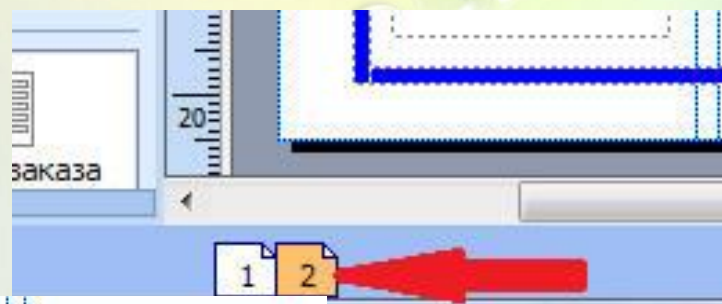




- **ШАГ 4.** Используя цветовые схемы, выберите понравившийся цвет оформления
- **ШАГ 5.** Осталось самое простое: заполнить информацией заготовку буклета, вставить картинки. Страница, которая представлена после загрузки макета публикации, является первой, на ней находятся поочередности колонки 5,6,1.

Перейдем на вторую страницу →

На второй странице находятся по очередности колонки 2,3,4.



The background features a light green color palette with various shades of green. On the left side, there are stylized, overlapping green leaves and floral motifs. Interspersed among these are delicate, dotted lines that form elegant, swirling patterns. The entire scene is framed by a thin, solid green border with a slightly irregular, hand-drawn appearance.

*Спасибо за  
внимание!*